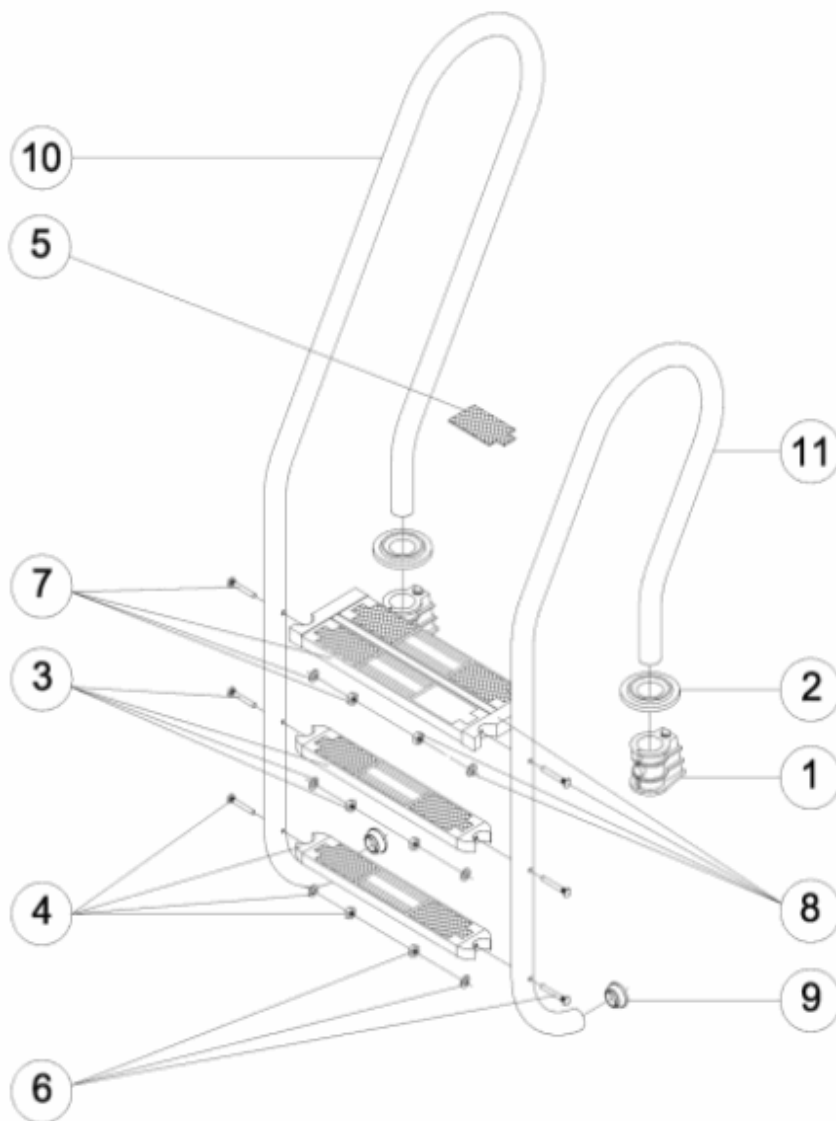


CODIGO **19942, 19943, 19944, 19945**

DESCRIPCION: **ESCALERA MIXTA ASIMETRICA AISI-316**



**ESPAÑOL**

POS	CODIGO	DESCRIPCION	POS	CODIGO	DESCRIPCION
1	44010101	ANCLAJE ESCALERA	10	* 05484R0500	PASAMANO MIXTO ASIMETRICO 2 PELD.
2	44010103	TAPETA EMBELLECEDORA 316	10	* 05485R0500	PASAMANO MIXTO ASIMETRICO 3 PELD.
3	44010104	PELDAÑO LUXE 316	10	* 05486R0500	PASAMANO MIXTO ASIMETRICO 4 PELD.
4	44010107	SOPORTE LATERAL PELDAÑO 316	10	* 05487R0500	PASAMANO MIXTO ASIMETRICO 5 PELD.
5	44010108	TAPETA PELDAÑO LUXE	11	* 05484R0001	PASAMANO ESCALERA 2 PELDAÑOS AISI-316
6	44010111	TORNILLERIA PELDAÑO 316	11	* 05485R0001	PASAMANOS 3 PELDAÑOS AISI 316
7	4401010805	PELDAÑO SEGURIDAD 316	11	* 05486R0001	PASAMANO ESCALERA 2 PELDAÑOS AISI-316
8	4401010807	SOPORTE LATERAL SEGURIDAD	11	* 05487R0001	PASAMANO ESCALERA 5 PELDAÑOS AISI-316
9	44010112	TOPE ESCALERA			

**CODIGO**                    **19942, 19943, 19944, 19945**

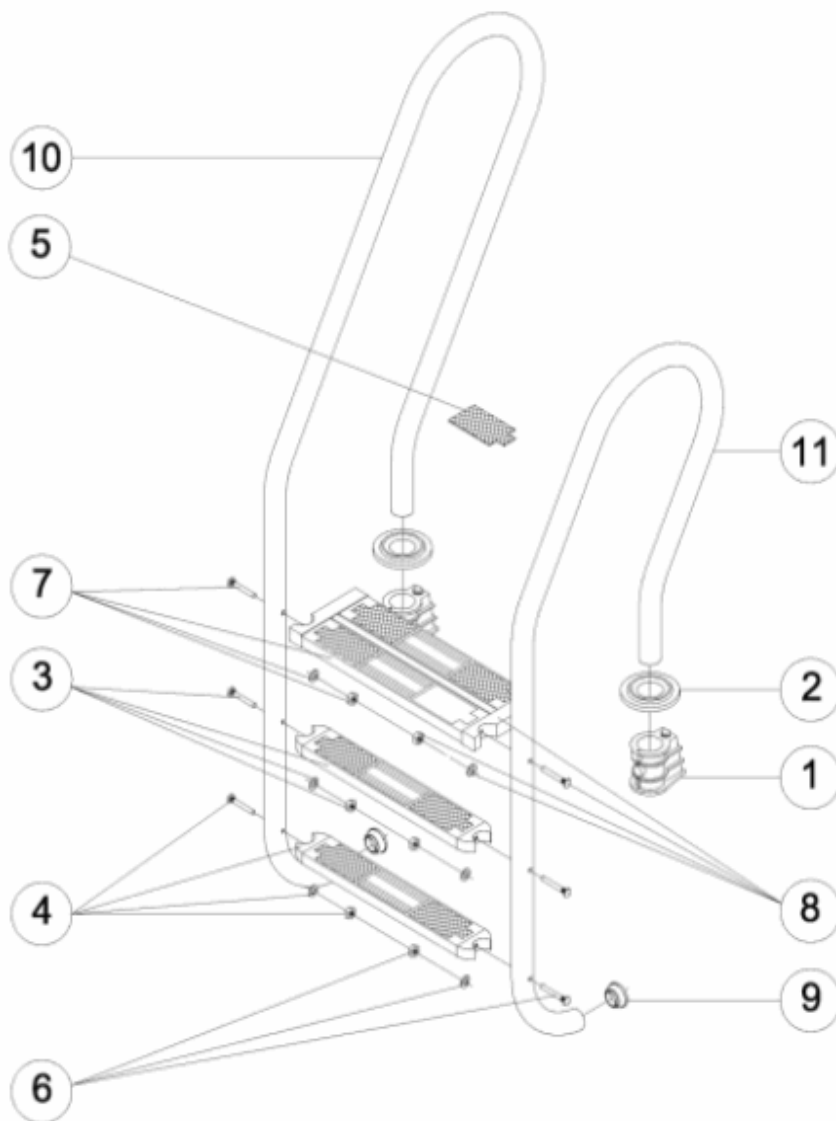
**DESCRIPCION: ESCALERA MIXTA ASIMETRICA AISI-316**

**OBSERVACIONES**

POS	CODIGO	OBSERVACIONES
10	05484R0500	PARA 19942
10	05485R0500	PARA 19943
10	05486R0500	PARA 19944
10	05487R0500	PARA 19945
11	05484R0001	PARA 19942
11	05485R0001	PARA 19943
11	05486R0001	PARA 19944
11	05487R0001	PARA 19945

CODE **19942, 19943, 19944, 19945**

DESCRIPTION: **ÉCHELLE MIXTE ASYMÉTRIQUE AISI-316**



**FRANCAIS**

POS	CODE	DESCRIPTION	POS	CODE	DESCRIPTION
1	44010101	ANCRAGE D'ÉCHELLE	10	* 05484R0500	MAIN COURANTE MIXTE ASYMETRIQUE 2 MARCHES
2	44010103	ENJOLIVEUR AISI 316	10	* 05485R0500	MAIN COURANTE MIXTE ASYMETRIQUE 3 MARCHES
3	44010104	MARCHE LUXE AISI 316	10	* 05486R0500	MAIN COURANTE MIXTE ASYMETRIQUE 4 MARCHES
4	44010107	SUPPORT LATÉRAL DE MARCHE 316	10	* 05487R0500	MAIN COURANTE MIXTE ASYMETRIQUE 5 MARCHES
5	44010108	PLAQUE NOIRE POUR MARCHE LUXE	11	* 05484R0001	MAIN COURANTE ECHELLE 2 MARCHES AISI 316
6	44010111	VISSERIE MARCHE AISI 316	11	* 05485R0001	MAIN COURANTE ECHELLE 3 MARCHES AISI 316
7	4401010805	MARCHE DE SECURITE AISI 316	11	* 05486R0001	MAIN COURANTE ECHELLE 4 MARCHES AISI 316
8	4401010807	SUPPORT LATÉRAL DE SECURITE	11	* 05487R0001	MAIN COURANTE ECHELLE 5 MARCHES AISI 316
9	44010112	TAMPON D'ÉCHELLE			

CODE **19942, 19943, 19944, 19945**

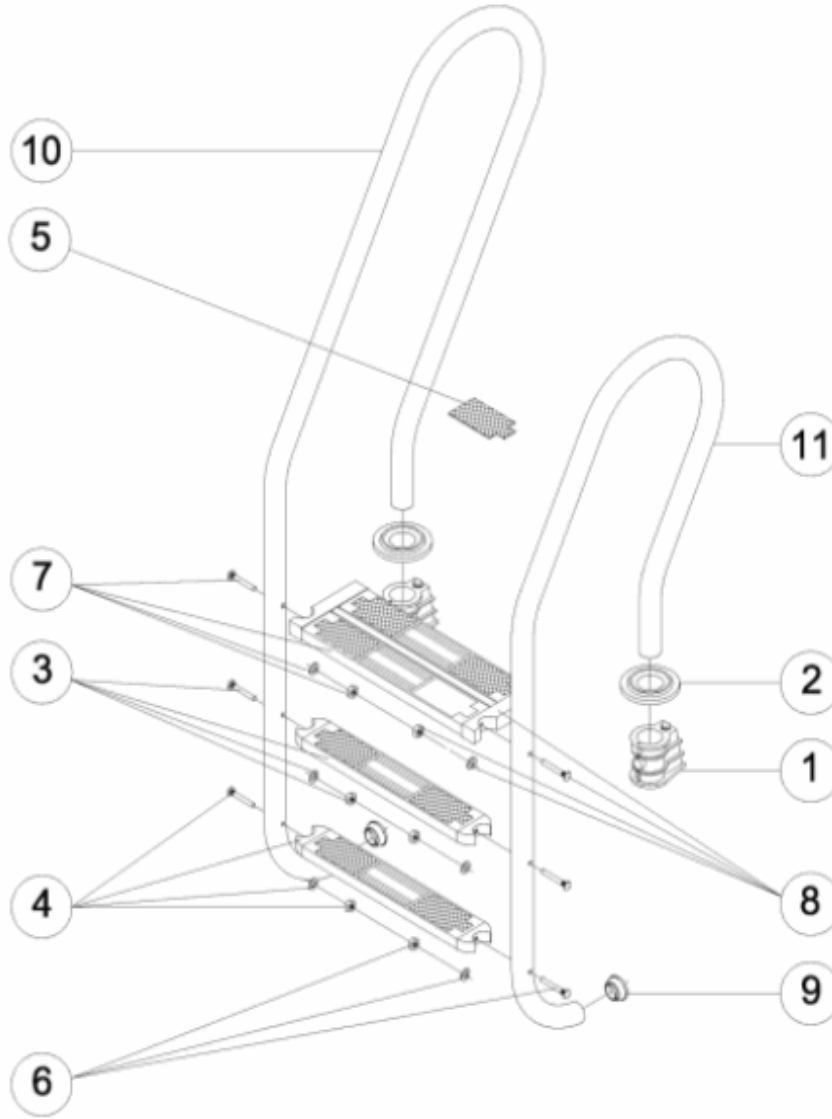
DESCRIPTION: **ÉCHELLE MIXTE ASYMÉTRIQUE AISI-316**

**OBSERVATIONS**

POS	CODE	OBSERVATIONS
10	05484R0500	PARA 19942
10	05485R0500	PARA 19943
10	05486R0500	PARA 19944
10	05487R0500	PARA 19945
11	05484R0001	PARA 19942
11	05485R0001	PARA 19943
11	05486R0001	PARA 19944
11	05487R0001	PARA 19945

CODE **19942, 19943, 19944, 19945**

DESCRIPTION: **NONSYMMETRICAL MIX LADDER AISI-316**



**ENGLISH**

POS	CODE	DESCRIPTION	POS	CODE	DESCRIPTION
1	4401010101	LADDER ANCHOR	10	* 05484R0500	ASYMMETRIC MIX HANDRAIL 2 STEPS
2	4401010103	ESCUTCHEON 316	10	* 05485R0500	ASYMMETRIC MIX HANDRAIL 3 STEPS
3	4401010104	DELUXE TREAD 316	10	* 05486R0500	ASYMMETRIC MIX HANDRAIL 4 STEPS
4	4401010107	TREAD END SET 316	10	* 05487R0500	ASYMMETRIC MIX HANDRAIL 5 STEPS
5	4401010108	DELUXE TREAD END INSERT	11	* 05484R0001	HANDRAIL LADDER 2 STEPS AISI-316
6	4401010111	TREAD BOLT SET 316	11	* 05485R0001	HANDRAIL 3 STEPS AISI-316
7	4401010805	SAFETY TREAD 316	11	* 05486R0001	HANDRAIL LADDER 2 STEPS AISI-316
8	4401010807	SAFETY TREAD END SET	11	* 05487R0001	HANDRAIL LADDER 5 STEPS AISI-316
9	4401010112	LADDER END CAP			

CODE **19942, 19943, 19944, 19945**

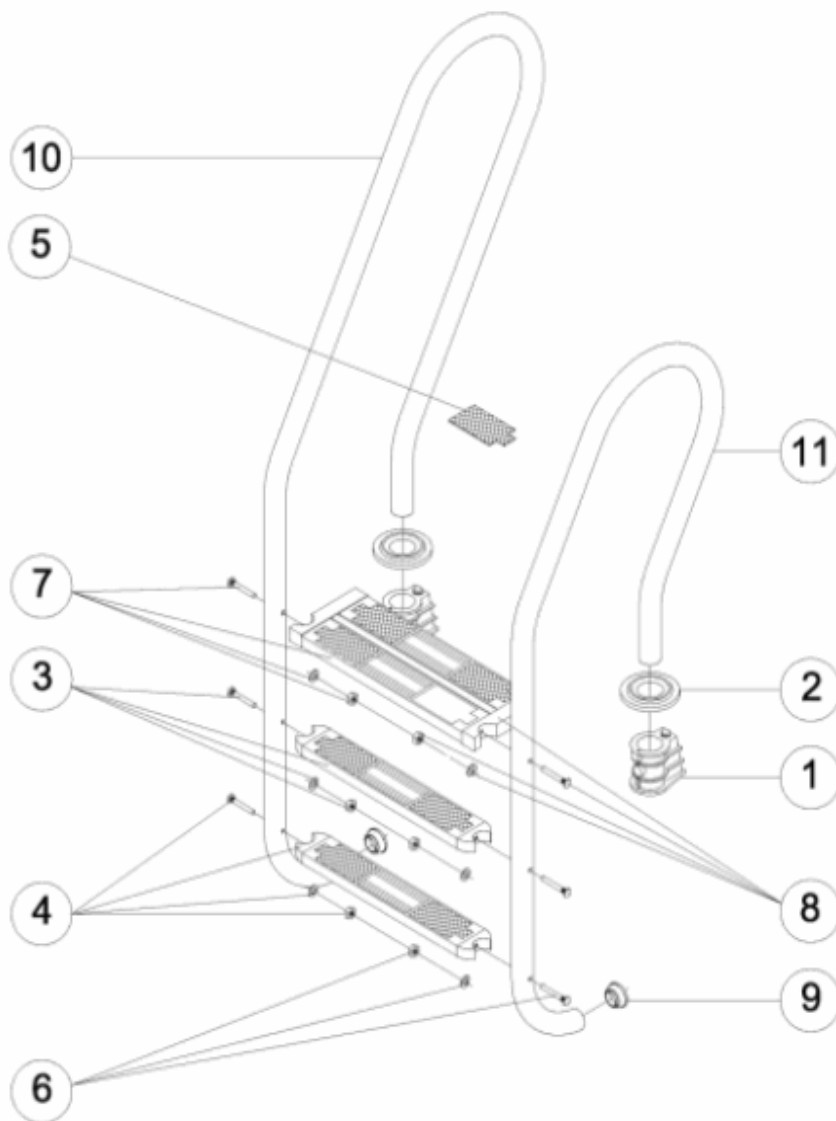
DESCRIPTION: **NONSYMMETRICAL MIX LADDER AISI-316**

## OBSERVATIONS

POS	CODE	OBSERVATIONS
10	05484R0500	PARA 19942
10	05485R0500	PARA 19943
10	05486R0500	PARA 19944
10	05487R0500	PARA 19945
11	05484R0001	PARA 19942
11	05485R0001	PARA 19943
11	05486R0001	PARA 19944
11	05487R0001	PARA 19945

CODICE **19942, 19943, 19944, 19945**

DESCRIZIONE: **SCALA MISTA ASIMMETRICA AISI-316**



**ITALIANO**

POS	CODICE	DESCRIZIONE	POS	CODICE	DESCRIZIONE
1	44010101	ANCORAGGIO SCALA	10	* 05484R0500	CORRIMANO MISTO ASIMMETRICO 2 GRADINI
2	44010103	COPRIFLANGIA ANCORAGGIO AISI 316	10	* 05485R0500	CORRIMANO MISTO ASIMMETRICO 3 GRADINI
3	44010104	GRADINO LUXE AISI 316	10	* 05486R0500	CORRIMANO MISTO ASIMMETRICO 4 GRADINI
4	44010107	SOSTEGNO LATERALE GRADINO 316	10	* 05487R0500	CORRIMANO MISTO ASIMMETRICO 5 GRADINI
5	44010108	TAPPETINO FINITURA GRADINO LUXE	11	* 05484R0001	CORRIMANO SCALA 2 GRADINI AISI-316
6	44010111	BULLONERIA GRADINO AISI 316	11	* 05485R0001	CORRIMANO 3 GRADINI AISI 316
7	4401010805	GRADINO DI SICUREZZA AISI 316	11	* 05486R0001	CORRIMANO SCALA 2 GRADINI AISI-316
8	4401010807	SUPPORTO LATERALE SICUREZZA	11	* 05487R0001	CORRIMANO SCALA 5 GRADINI AISI-316
9	44010112	TAPPO SCALA			

**CODICE**                    **19942, 19943, 19944, 19945**

**DESCRIZIONE: SCALA MISTA ASIMMETRICA AISI-316**

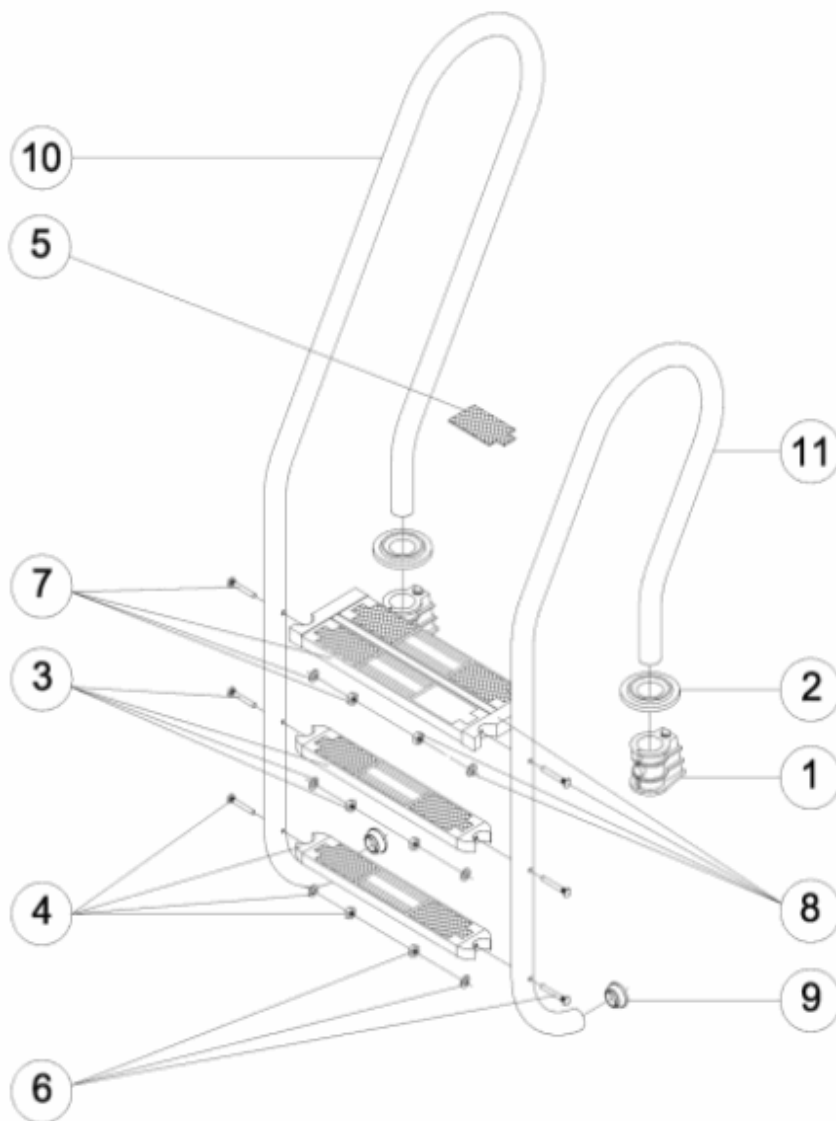
**OSSERVAZIONI**

POS	CODICE	OSSERVAZIONI
10	05484R0500	PARA 19942
10	05485R0500	PARA 19943
10	05486R0500	PARA 19944
10	05487R0500	PARA 19945
11	05484R0001	PARA 19942
11	05485R0001	PARA 19943
11	05486R0001	PARA 19944
11	05487R0001	PARA 19945



CODE **19942, 19943, 19944, 19945**

BESCHREIBUNG: **GEMISCHTE LEITER ASYMMETRISCH AISI-316**



**DEUTSCH**

POS	CODE	BESCHREIBUNG	POS	CODE	BESCHREIBUNG
1	44010101	EINBAUHÜLSE	10	* 05484R0500	ASYMMETRISCHER HANDLAUF GEMISCHT 2 ST.
2	44010103	BLENDE LEITER V4A	10	* 05485R0500	ASYMMETRISCHER HANDLAUF GEMISCHT 3 ST.
3	44010104	STUFE DELUXE V4A	10	* 05486R0500	ASYMMETRISCHER HANDLAUF GEMISCHT 4 ST.
4	44010107	HALTERUNG STUFE DELUXE	10	* 05487R0500	ASYMMETRISCHER HANDLAUF GEMISCHT 5 ST.
5	44010108	AUFLAGE STUFE DELUXE	11	* 05484R0001	HANDLAUF LEITER 2 STUFEN AISI-316
6	44010111	SCHRAUBENSATZ STUFE DELUXE V4A	11	* 05485R0001	HANDLAUF 3 STUFEN AISI 316
7	4401010805	SICHERHEITSSTUFE V4A	11	* 05486R0001	HANDLAUF LEITER 2 STUFEN AISI-316
8	4401010807	HALTERUNG SICHERHEITSSTUFE V4A	11	* 05487R0001	HANDLAUF LEITER 5 STUFEN AISI-316
9	44010112	PLASTIKPUFFER LEITERHOLM			

CODE **19942, 19943, 19944, 19945**

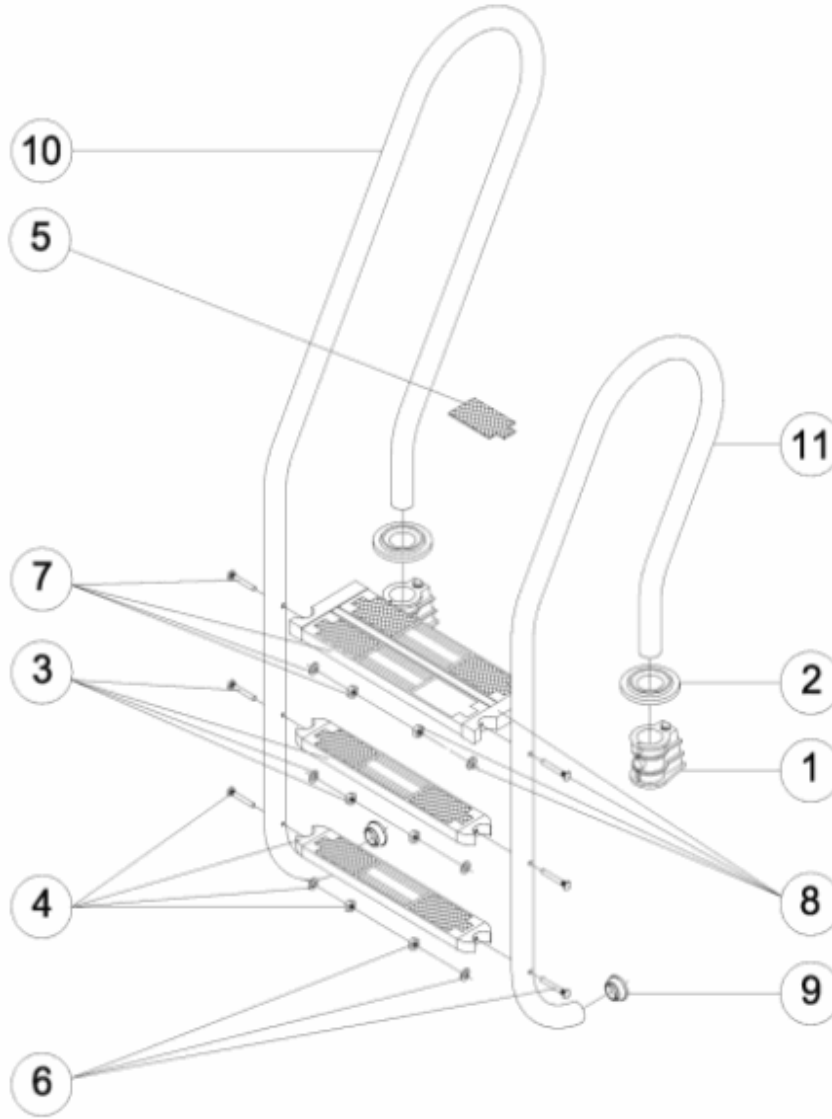
BESCHREIBUNG: **GEMISCHTE LEITER ASYMMETRISCH AISI-316**

**HINWEISE**

POS	CODE	HINWEISE
10	05484R0500	PARA 19942
10	05485R0500	PARA 19943
10	05486R0500	PARA 19944
10	05487R0500	PARA 19945
11	05484R0001	PARA 19942
11	05485R0001	PARA 19943
11	05486R0001	PARA 19944
11	05487R0001	PARA 19945

CODIGO **19942, 19943, 19944, 19945**

DESCRIÇÃO: **ESCADA MISTA ASSIMÉTRICA AISI-316**



**PORTUGUES**

POS	CODIGO	DESCRIÇÃO	POS	CODIGO	DESCRIÇÃO
1	4401010101	ÂNCORA	10	* 05484R0500	CORRIMÃO MISTO ASSIMÉTRICO 2 DEGR.
2	4401010103	ESPELHO 316	10	* 05485R0500	CORRIMÃO MISTO ASSIMÉTRICO 3 DEGR.
3	4401010104	DEGRAU LUXE 316	10	* 05486R0500	CORRIMÃO MISTO ASSIMÉTRICO 4 DEGR.
4	4401010107	SUPORTE LATERAL DEGRAU 316	10	* 05487R0500	CORRIMÃO MISTO ASSIMÉTRICO 5 DEGR.
5	4401010108	ANTI DERRAPANTE DEGRAU LUXE	11	* 05484R0001	CORRIMÃO ESCADA 2 DEGRAUS AISI-316
6	4401010111	PARAFUSOS DEGRAU 316	11	* 05485R0001	CORRIMÃO 3 DEGRAUS AISI 316
7	4401010805	DEGRAU SEGURANÇA 316	11	* 05486R0001	CORRIMÃO ESCADA 2 DEGRAUS AISI-316
8	4401010807	SUPORTE LATERAL SEGURANÇA	11	* 05487R0001	CORRIMÃO ESCADA 5 DEGRAUS AISI-316
9	4401010112	BATENTE ESCADA			

**CODIGO 19942, 19943, 19944, 19945**

**DESCRIÇÃO: ESCADA MISTA ASSIMÉTRICA AISI-316**

## OBSERVAÇÕES

POS	CODIGO	OBSERVAÇÕES
10	05484R0500	PARA 19942
10	05485R0500	PARA 19943
10	05486R0500	PARA 19944
10	05487R0500	PARA 19945
11	05484R0001	PARA 19942
11	05485R0001	PARA 19943
11	05486R0001	PARA 19944
11	05487R0001	PARA 19945