



# OMEGA Con conductos central vertical

Deshumidificación > OMEGA > Central con conductos

**2** AÑOS  
GARANTÍA

- + Disponible en 3 versiones (10 a 28 l/h)
- + Calefacción del aire opcional (con complemento eléctrico o batería de agua caliente)
- + Opción calefacción de agua en piscina (condensador de agua)
- + Instalación sencilla, en local técnico



	Omega 10 tri	Omega 14 tri	Omega 16 tri	Omega 20 tri	Omega 28 tri
<b>PRECIOS</b>					
Modelo estándar	W28OM10 <b>14.630 €</b> 17.702,30 € PVP	W28OM14 <b>15.613 €</b> 18.891,73 € PVP	W28OM16 <b>17.296 €</b> 20.928,16 € PVP	W28OM20 <b>19.694 €</b> 23.829,74 € PVP	W28OM28 <b>26.819 €</b> 32.450,99 € PVP
Modelos con condensador de agua	W28OM10C <b>17.582 €</b> 21.274,22 € PVP	W28OM14C <b>18.565 €</b> 22.463,65 € PVP	W28OM16C <b>20.248 €</b> 24.500,08 € PVP	W28OM20C <b>22.646 €</b> 27.401,66 € PVP	W28OM28C <b>29.658 €</b> 35.886,18 € PVP
Modelos con calefacción de aire con complemento eléctrico	W28OM10E	W28OM14E	W28OM16E	W28OM20E	W28OM28E
	9 kW <b>16.147 €</b> 19.537,87 € PVP	9 kW <b>17.130 €</b> 20.727,3 € PVP	18 kW <b>20.115 €</b> 24.339,15 € PVP	18 kW <b>22.522 €</b> 27.251,62 € PVP	18 kW <b>29.535 €</b> 35.737,35 € PVP
Modelos con calefacción de aire con complemento eléctrico y condensador	W28OM10EC	W28OM14EC	W28OM16EC	W28OM20EC	W28OM28EC
	9 kW <b>19.099 €</b> 23.109,79 € PVP	9 kW <b>20.081 €</b> 24.298,01 € PVP	18 kW <b>23.069 €</b> 27.913,49 € PVP	18 kW <b>25.476 €</b> 30.825,96 € PVP	18 kW <b>32.372 €</b> 39.170,12 € PVP
Modelos con batería agua caliente	W28OM10B	W28OM14B	W28OM16B	W28OM20B	W28OM28B
	24 kW <b>15.722 €</b> 19.023,62 € PVP	34 kW <b>16.777 €</b> 20.300,17 € PVP	42 kW <b>18.523 €</b> 22.412,83 € PVP	53 kW <b>21.346 €</b> 25.828,66 € PVP	76 kW <b>28.941 €</b> 35.018,61 € PVP
Modelos con batería agua caliente y condensador de agua	W28OM10BC	W28OM14BC	W28OM16BC	W28OM20BC	W28OM28BC
	24 kW <b>18.673 €</b> 22.594,33 € PVP	34 kW <b>19.728 €</b> 23.870,88 € PVP	42 kW <b>21.476 €</b> 25.985,96 € PVP	53 kW <b>24.298 €</b> 29.400,58 € PVP	76 kW <b>31.781 €</b> 38.455,01 € PVP

NOTA: Consultar plazos de entrega.

## ACCESORIOS INCLUIDOS



Unidad de mando Hygro Control

	Omega 10 tri	Omega 14 tri	Omega 16 tri	Omega 20 tri	Omega 28 tri
--	--------------	--------------	--------------	--------------	--------------

CARACTERÍSTICAS TÉCNICAS					
Capacidad de deshumidificación* (L/h)	10	14	16	20	28
Potencia absorbida (W)*	3.840	4.390	5.830	6.430	9.900
Potencia aportada (W)*	9.210	10.530	13.990	15.430	23.760
Caudal de aire (m³/h)	3.000	4.000	5.000	6.000	8.500
Presión disponible (mmCa)	20				
Alimentación eléctrica	400 V / 3N / 50 Hz				
Intensidad absorbida (A)****	7,6	9	12	16,4	19
Intensidad máxima(A)****	13	16	18,5	20,1	23,8
Fluido frigorífico	R407C				
Cantidad fluido frigorígeno (Kg)	3,5/3,8 <sup>(1)</sup>		3,5/3,9 <sup>(1)</sup>		8,2/8,5 <sup>(1)</sup>
Potencia acústica(dB(A))**	-	83,6	-	82	-

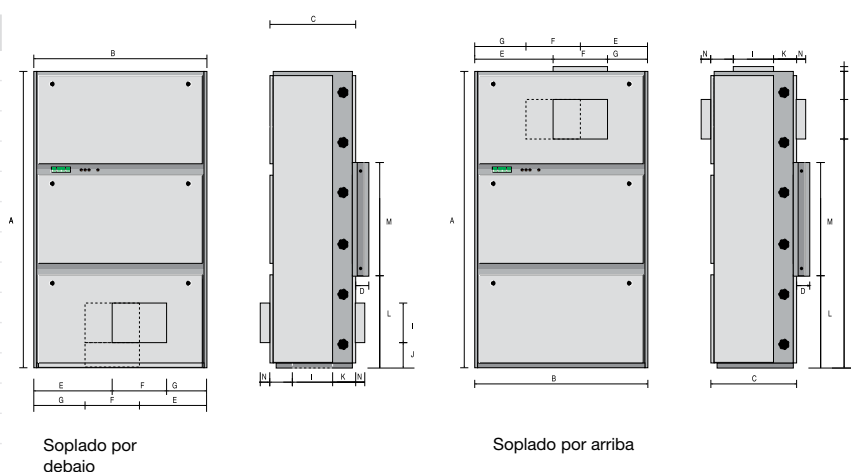
\* en las condiciones siguientes: aire 30°C, humedad 70%.

\*\* valores medidos y certificados según las normas EN ISO 3741 y EN ISO 354 por el CTTM (Centro de Transferencia de Tecnología de Le Mans). \*\*\*Debe realizarse un control anual de la estanqueidad del circuito frigorífico cuya carga debe ser mayor de 2 kg. y menor de 30 kg. \*\*\*\* Para un equipo sin opción de complemento eléctrico. <sup>(1)</sup> para los equipos con opción condensador de agua

CARACTERÍSTICAS BATERÍAS AGUA CALIENTE					
Potencia (kW) con primario 90/70 °C	24	34	42	53	76
Potencia (kW) con primario 45/40 °C	9,5	11,6	13,6	15,2	23
Caudal de agua (m³/h) con primario 45/40 °C	1,66	2,03	2,35	2,64	3,98
Pérdida de carga (mCE) con primario 45/40 °C	0,93	1,34	1,76	2,17	1,41
Conexión (mm)	20/27 macho				

DIMENSIONES (EN MM) Y PESO					
	Omega 10 tri	Omega 14 tri	Omega 16 tri	Omega 20 tri	Omega 28 tri
Peso (kg) Modelo sin opción	342	344	346	397	505

	Omega 10 a 20	Omega 28
A	1940	2170
B	1150	1734
C	625	652
D	70	102
E	445	413
F	410	908
G	295	413
H	240	190
I	345	387
J	75	240
K	225	216
L	655	673
M	630	824
N	60	50
O	20	0
Longitud de la aspiración	1.060	1.650





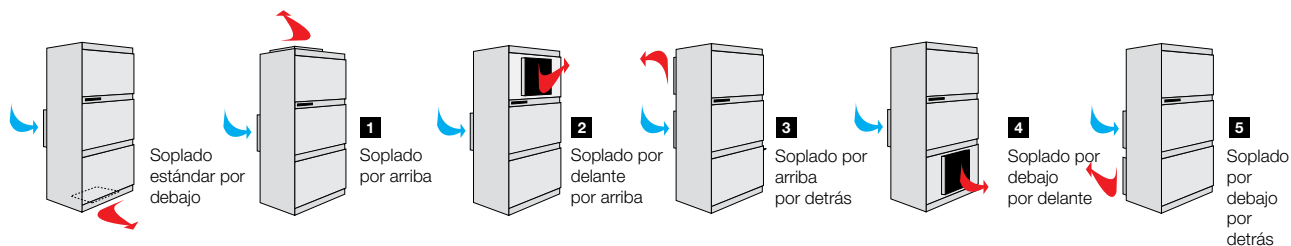
# OMEGA Con conductos central vertical (cont.)

Deshumidificación > OMEGA > Central con conductos

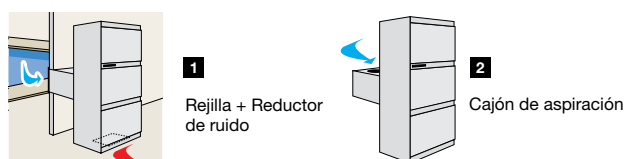
DESHUMIDIFICACIÓN

	Omega 10 tri	Omega 14 tri	Omega 16 tri	Omega 20 tri	Omega 28 tri
<b>OPCIÓN DE SOPLADO</b>					
Soplado por arriba	W28SODE	W28SODE	W28SODE	W28SODE20	W28SODE28
	<b>105,08 €</b> 127,15 € PVP				
Soplado por arriba hacia delante	W28SOHAV	W28SOHAV	W28SOHAV	W28SOHAV20	W28SOHAV28
	<b>494,50 €</b> 598,35 € PVP			<b>500,68 €</b> 605,82 € PVP	<b>607,82 €</b> 735,46 € PVP
Soplado por arriba hacia detrás	W28SOHAR	W28SOHAR	W28SOHAR	W28SOHAR20	W28SOHAR28
	<b>504,80 €</b> 610,81 € PVP			<b>500,68 €</b> 605,82 € PVP	<b>607,82 €</b> 735,46 € PVP
Soplado por debajo hacia delante	W28SOBAV				
	<b>552,19 €</b> 668,15 € PVP				
Soplado por debajo hacia detrás	W28SOBAR				
	<b>541,89 €</b> 655,69 € PVP				

El soplado estándar en las centrales OMEGA se realiza por debajo de la central (soplado invertido en relación a las CAE). Opcionalmente, el soplado se puede hacer por arriba o por debajo con posibilidad lateral por la izquierda o por la derecha.

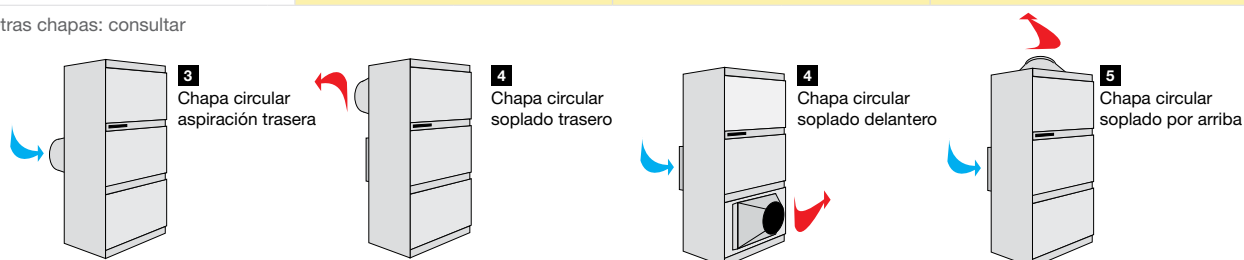


	Omega 10 tri	Omega 14 tri	Omega 16 tri	Omega 20 tri	Omega 28 tri
<b>OPCIONES DE ASPIRACIÓN</b>					
Rejilla de aspiración 1000 x 600 (4000 a 6000 m³/h) con contra marco	Rejilla	WFA01477			
	Contra marco	WFA01479			
	<b>477,06 €</b> 577,24 € PVP				
Reductor de ruido long. 600 mm (por aspiración directa sobre rejilla 100 x 600)	WCH01236				
	<b>814,38 €</b> 985,40 € PVP				
Caja de aspiración para central Omega	Cajón	WCH02822	WCH03048	WCH03049	
	Diámetro	Ø500	Ø630	2 x Ø500	
	<b>419,27 €</b>	<b>580,04 €</b>	<b>701,85 €</b>	<b>872,17 €</b>	
	507,32 € PVP	701,85 € PVP	1.055,33 € PVP		
Caja de aspiración para rejilla 1000 x 600	Cajón	WCH03425			
	Diámetro	Ø500			
	<b>572,69 €</b> 692,95 € PVP				



	Omega 10 tri	Omega 14 tri	Omega 16 tri	Omega 20 tri	Omega 28 tri
<b>CHAPA ASPIRACIÓN Y SOPLADO</b>					
Diámetro	Ø500		Ø630		2 x Ø500
Chapa circular de aspiración trasera	WCH03701 <b>433,98 €</b> 525,12 € PVP		WCH03702 <b>445,54 €</b> 539,10 € PVP		WCH03703 <b>619,98 €</b> 750,18 € PVP
Chapa circular de soplado por delante/detrás	WCH03595 <b>394,06 €</b> 476,81 € PVP		WCH03331 <b>433,98 €</b> 525,12 € PVP		WCH03704 <b>547,46 €</b> 662,43 € PVP
Chapa circular con soplado por arriba	WCH03705 <b>401,41 €</b> 485,71 € PVP		WCH03706 <b>439,23 €</b> 531,47 € PVP		WCH03707 <b>852,20 €</b> 1.031,16 € PVP

Otras chapas: consultar

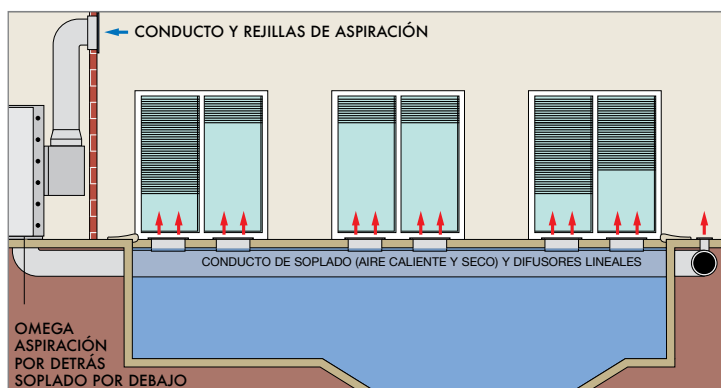


#### OTROS ACCESORIOS

Filtros para Omega 10, 14, 16 y 20 tri	Filtros para Omega 28 tri	Unidad de control a distancia para un deshumidificador	Unidad de control a distancia para dos deshumidificadores	
WSD01916	WSD03350	R0771000	R0771100	
<b>44,37 €</b> 53,69 € PVP	<b>30,30 €</b> 36,66 € PVP	<b>811,51 €</b> 981,93 € PVP	<b>955,09 €</b> 1.155,66 € PVP	

#### INSTALACIÓN

- Instalación en un local técnico cerca del local donde está ubicada la piscina.
- Marco de aspiración de aire húmedo con filtro en la parte trasera para conexión a un conducto.
- Soplado del aire caliente y seco por debajo o por arriba de la central. Montaje directo en un conducto enterrado o en galería técnica.
- Montaje aéreo simplificado con muy pocas pérdidas de carga, lo que permite reservar la presión disponible del ventilador para un red de conductos.
- Batería agua caliente o complemento eléctrico instalados dentro del equipo.
- Como accesorio, una unidad de control a distancia equipada con una sonda de temperatura e higrometría enfundada y una unidad de control que permite regular el funcionamiento de una o dos centrales de deshumidificación.



- Instalación de un equipo con condensador de agua.
- Una central de deshumidificación es un sistema termodinámico aire/aire que transforma el aire caliente y húmedo en aire más caliente y seco. Este aire más caliente permite calentar el local pero en algunos casos causa un recalentamiento del aire. Para limitar este recalentamiento, es recomendable emplear la opción de condensador de agua que permite restituir las calorías proporcionadas por el deshumidificador en la piscina.
- Este condensador de agua de TITANIO debe estar conectado en PVC Ø 50 desde un bypass en el circuito de filtración y puede calentar el agua de la piscina independientemente del tratamiento del agua: cloro, bromo, cobre-plata, electrólisis salina, etc.

